

Mandagssejlads

- Et tilbud til ALLE medlemmer af Nibe Sejlklub

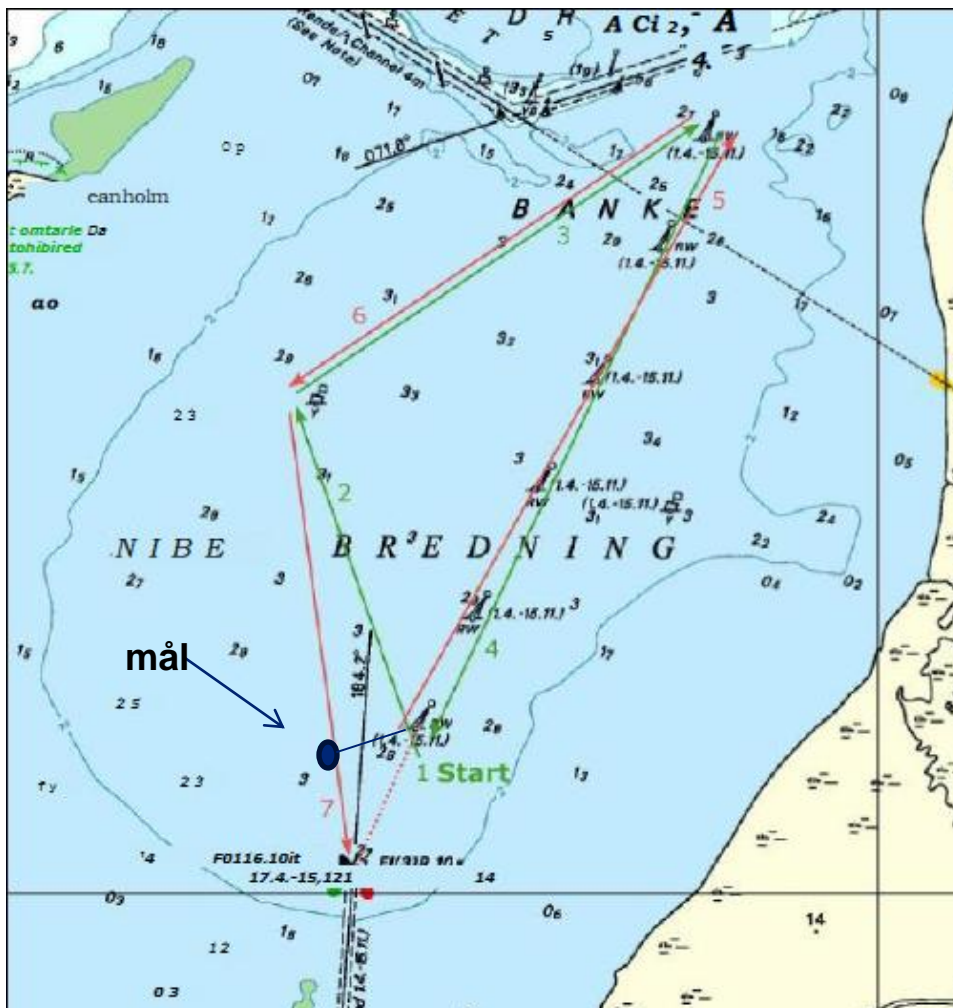


Hvor er banen og hvilke regler gælder, se punkt A og B nedenfor

A) Hvor er banen:

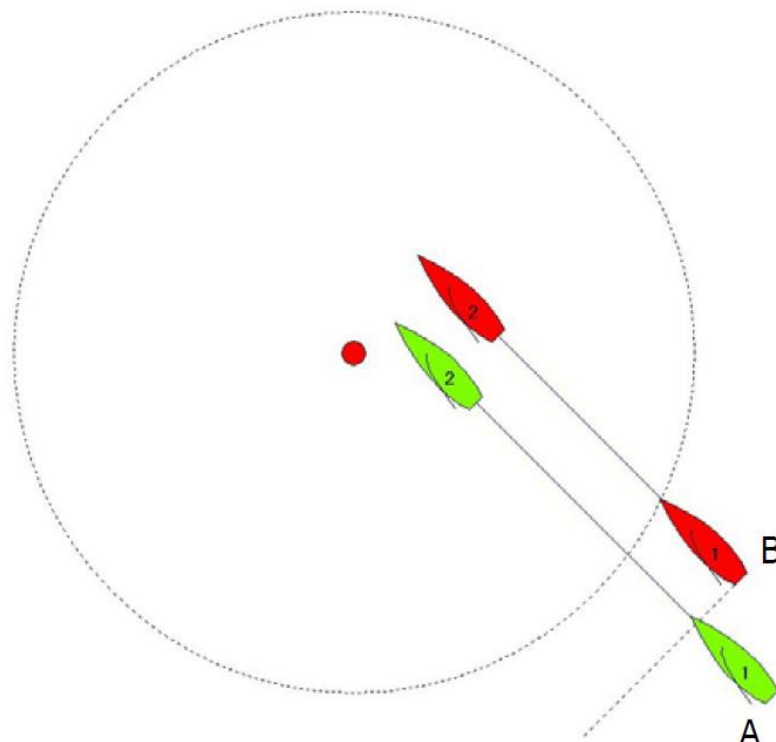
Vi sejler to runder på en trekantbane, først med uret rundt og så mod uret rundt. Se punkt 1-7 samt nedenstående billede/oversigt med tallene 1-7:

1. Vi mødes ved klubhuset kl. 18.30, og sejladsen skydes i gang ude på fjorden ca. kl. 19.15.
2. Startlinjen er mellem den første/sydligste midtfarvandsbøje og udlagt bøje ca. 200 m vest herfor. Bådene starter syd/øst for denne linje og må først overskride linjen efter denne startprocedure bliver på tid.
3. Turen går fra startlinjen til den vestlige afmærkning (gul bøje er udlagt på N 57°01,076 E 9°37,834)
4. Videre til sidste/nordligste midtfarvandsbøje ved Klitgård
5. Videre til den sydligste midtfarvandsbøje, som skal passeres med uret rundt
6. Tilbage til den nordligste midtfarvandsbøje
7. Videre til den vestlige gule afmærkning,
8. Endelig er mållinjen ved startlinjen



B) Hvilke regler gælder

1. Vi sejler efter de almindelige søfartsregler dog skal lufferegler og plads ved mærket overholdes (regler gennemgås forud for sejlads)
2. Ved middelvind over 10 m/s aflyses sejladsen som udgangspunkt
3. Tiderne måles af bådene selv og afleveres i klubhuset efter sejladsen
4. Tiden starter på den aftale tid, og ikke når båden passerer startlinjen. Tiden stopper, når hele båden har passeret mållinjen.
5. Eneste korrektionsfaktor er bådens lystal, som ganges på den sejlede/målte tid
6. Klubmesteren kåres til standerstrygning, som den båd der opnår færrest point i løbet af sæsonen, dog kan der max opnås point for de 7 bedste mandagssejladser (Herreturen sidste weekend i september og turen til Gjøl tæller ikke med)
7. Fra 2015 til 2016 blev lystallet for nogle både reguleret. Dette har vist sig u hensigtsmæssigt, og derfor gælder fra 2017 og frem, at bådens "officielle" lystal gælder. Kun hvis båden ved over 6 sejlads i en sæson har vist, at lystallet er helt skævt, kan der ske justering, og som udgangspunkt kun med 0,01 pr. år.



Figur E/25

I figur E/25 har A etableret et indvendigt overlap på B idet denne kommer ind i zonen. B skal således give A plads ved mærket.