

# SEJLADSBESTEMMELSER

## 1. REGLER

Der sejles efter I.S.A.F. Kapsejlsregler 2021 – 2024 samt klasseregler for de enkelte jolleklasser.

## 2. MAX VINDSTYRKE

Der startes ikke starter for optimist D og C når middelvinden er over 8 m/s målt på en 5 minutters periode.

Der startes ikke starter for tera/feva/Zoom8 når middelvinden er over 10 m/s målt på en 5 minutters periode.

## 3. MEDDELELSER TIL DELTAGERNE

Meddelelser til deltager vil blive slået op i vindue ud mod havnen.

## 4. SIGNALER DER GIVES PÅ LAND

Hvis svarstanderen (udsættelse) vises på land, vil der, når denne nedhales, være mindst 45 minutter til start.

## 5. TIDSPLAN

Lørdag den 12. Juni:

Kl. 8.00 Bureau åbner

Kl. 9.30 Skippermøde

Kl. 11.00 Første sejlads starter

Kl. 14.00 Startes der ikke flere sejlads

## 6. PRÆMIER

Der anvendes lavpoint system.

Hvis der gennemføres fra 4 til 7 sejlads, vil båden få fratrukket sin dårligste placering. Hvis der gennemføres 8 eller flere sejlads, vil båden få fratrukket sine 2 dårligste placeringer.

Der vil være præmier til alle startende både.

## 7. PROTESTER

Protester skal indgives til dommerbåden senest 5 min efter sidste båd er taget i mål. Protesttiden udløber 30 min. efter dommeren er på land efter dagens sidste sejlads. Arrangøren tilstræber at protester løses på vandet.

## 8. FØLGEBÅDE/LEDSAGERBÅDE

Følge/ledsagerbåde fra andre klubber skal melde sig i bureauet og skal i nødsituationer stå til rådighed. Pga. Særlige naturbeskyttelses regler må følge/ledsagerbåde kun bruges til følge/ledsagerbåde for joller under kapsejlads og ikke til ræs, sjov og ballade. Fart begrænsninger i renden (5 kt) og i bredningen (8 kt) skal overholdes. Følge/ledsagerbåde med forældre / træner, skal holde sig i behørig afstand til de kapsejlende både.

## 9. SEJLNUMRE

Der skal være tydelige sejlnumre på alle sejl.

Skal oplyses ved tilmelding.

Ændringer skal oplyses inden skippermøde.

## 10. STARTPROCEDURE

Feva, Tera, Zoom8 og C Optimist anvender 5-minutters start, Jf. kapsejlsreglernes pkt. 26.

D Optimist anvender 3 minutters start.

Der anvendes visuelle skilte ved 3 minutter ( rød ) 1 Minutter ( Gul ) og Start ( Grøn )

## 11. TIDSBEGRÆNSNING

Både der ikke har fuldført senest 20 minutter efter 1. jolle bliver taget i mål, betragtes som ikke fuldført. DNF.

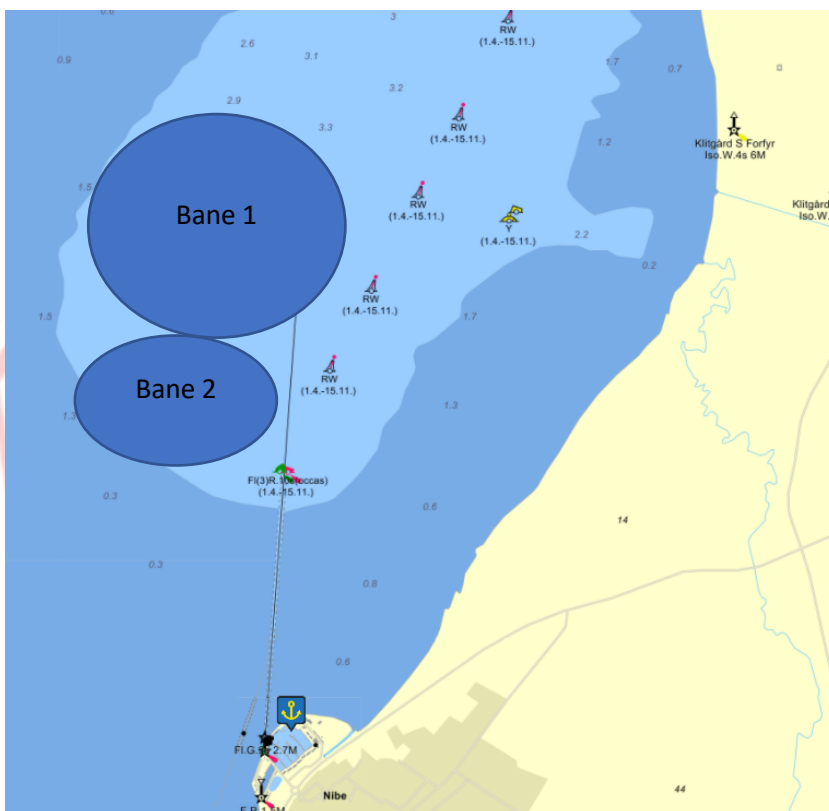
## 12. MÆRKER

Tera, Feva, Zoom8, C og D optimist – Gule luftbøjer som mærker, orange flagbøjer som start og blå flagbøjer som mål.

## 13. BANEN OG START RÆKKEFØLGE

Der sejles på 2 baner.

**Sejlsområder:**



**Bane 1:**

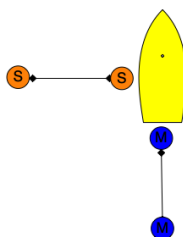
Talstander 1	Feva	S-1-2-3-2-3-M
Talstander 2	Tera	S-1-2-3-2-3-M
Talstander 3	Zoom8	S-1-2-3-2-3-M
Talstander 4	Opti C	S-1-2-3-M



1

2

3



Bane 2:

Talstander 1

Opti D

S – 1 – 2 – M



2

1

